

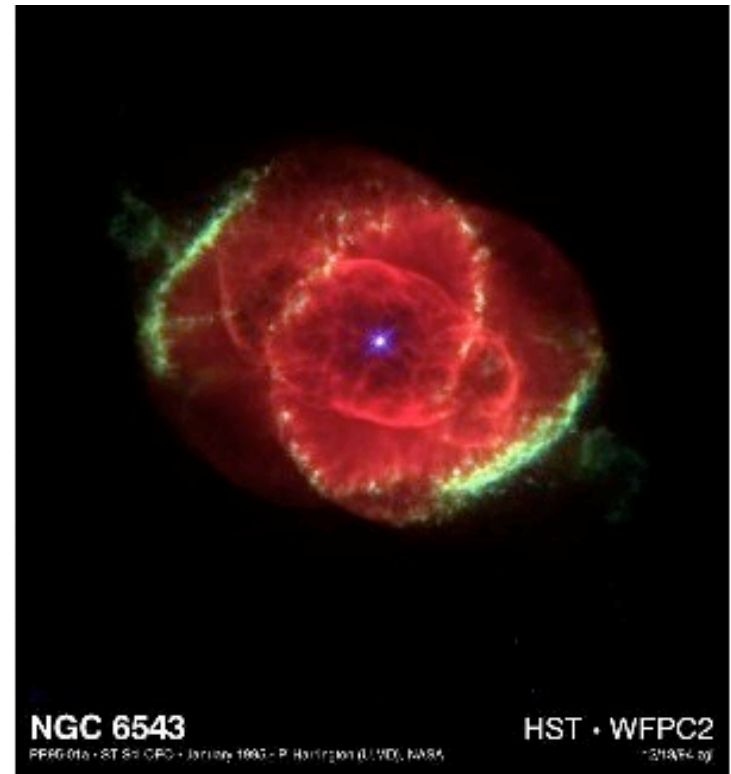
ASTRONOMIE ET ASTROPHYSIQUE

Responsable : Yveline LEBRETON

Observatoire de Paris et IPR Université de Rennes 1

Bât 11B - bureau 104

Yveline.Lebreton@univ-rennes1.fr



PROGRAMME

Introduction : l'Univers à différentes échelles
dimensions, échelles de temps et de distance

Partie I : physique et astrophysique

- Mesure des distances
- Gravitation
- Rayonnement
- Observer : télescopes, instrumentation

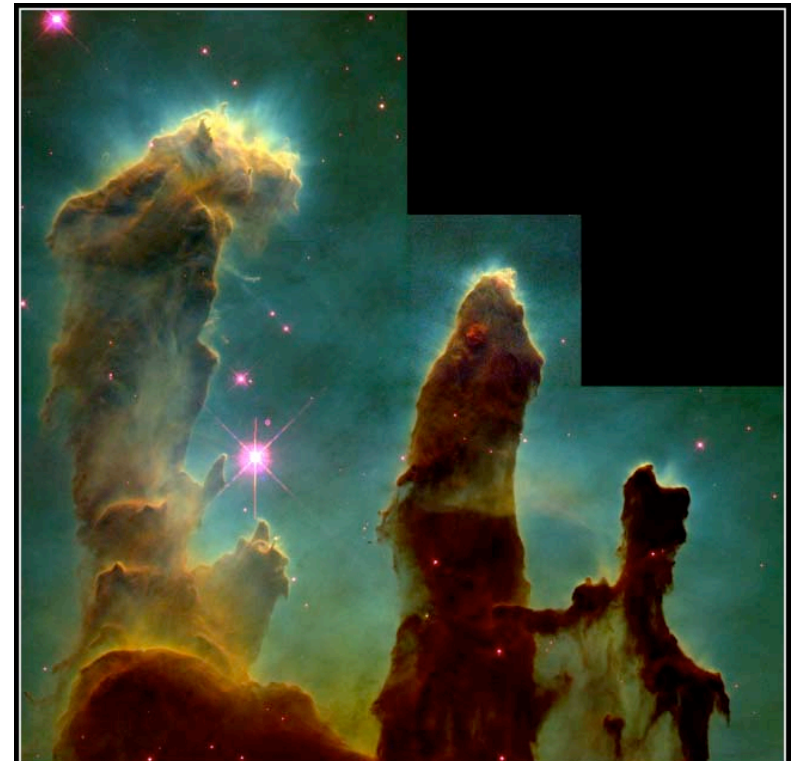
Partie II : astrophysique

- Notre étoile : le Soleil
- Naissance, vie et mort des étoiles

- La recherche d'exoplanètes

- Notre galaxie : la Voie Lactée
- Les autres galaxies

- Cosmologie



Gaseous Pillars · M16

HST · WFPC2

PRC95-44a · ST ScI OPO · November 2, 1995
J. Hester and P. Scowen (AZ State Univ.), NASA

Cours : 24 heures

Observations à l'Observatoire de la Couyère avec la Société d'Astronomie de Rennes (planétarium, repérages du ciel, notions sur l'acquisition de données).

